

Biogastestanlage BTP2 - control mit umfangreicher on-line Messtechnik

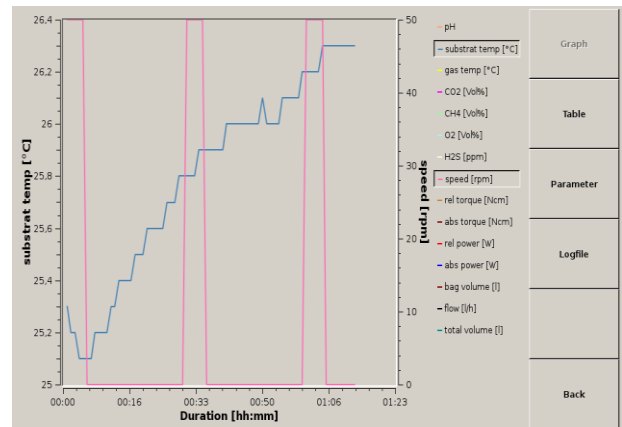
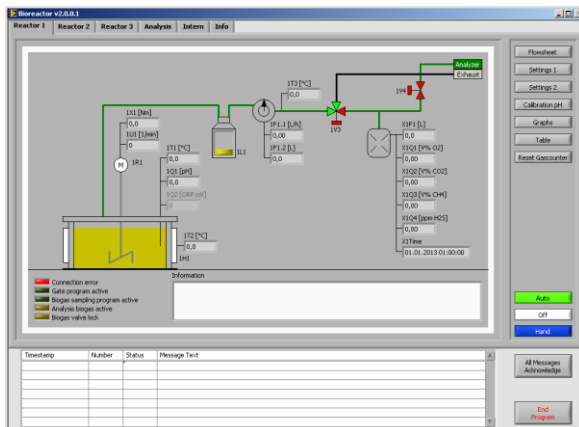


Einsatzgebiete

- Forschung
- Gärertragstest
- Gasertragsoptimierung

Vorteile

- On-line Messtechnik
- Anlage erweiterbar bis 10 Stück Reaktoren
- Integrierte Gasanalytik
- Datenspeicherung und Visualisierung



Softwaresystem Biogas-control

Mögliche Ausstattungsmerkmale der BTP2-control

- Bioreaktor mit diversen Anschlüssen
- Silikon - Heizmanschette
- Befütterungssystem
- Rührwerk mit Drehzahleinstellung und Drehmomentanzeige
- Gasdichte Wellendurchführung
- Gasbeutel zur Erfassung von Gasproben
- pH-Messtechnik
- Temperaturregelung – T-Controller
- Redoxmesstechnik
- Gasuhr zur Gasmengenerfassung
- Automatisches Gasanalyzesystem
- Softwaresystem Biogas-control
- Racksystem

Der detaillierte Ausstattungsumfang wird mit dem Angebot definiert

Biogastestanlage BTP2 - control

mit umfangreicher on-line Messtechnik

Bioreaktor	
Abmessungen:	Volumen ca. 15 Liter; AD: 270 mm, Wandstärke: 9 mm, Höhe: 350 mm
Material/ Ausstattung	Glas, PVC, EPDM-Dichtungen großer Ablasshahn am Boden, separater Probenahmehahn; diverse Ports für Messtechnik
Max. zulässige Temperatur:	60°C
Fütterung:	Befülltrichter (Edelstahl) mit getauchtem Rohr und Verschlussstopfen
Wellendurchführung	Variante 1: getauchtes Rohr Variante 2: gasdicht
Heizung:	Silikon-Manschette inkl. Temperatursensor, Höhe der Heizmanschette: 200 mm; max. Leistung der Heizung: 500 W Regelung der Heizung über zentrale Steuerung Biogas-control
Messtechnik Bioreaktor	
pH	Messbereich: 1-14; Länge: 300 mm, PG 13,5 Einschraubsteckkopf
Redoxpotenzial	- Option - Messbereich: - 2000...+2000 mV; Länge: 220 mm, PG 13,5 Einschraubsteckkopf
Temperatur	Messbereich: 0...60°C, Auflösung: 0,1 °C, Sensor eingeschraubt
Rührwerk / Rührwerkzeug	
Drehzahlbereich:	10 – 500 1/min
Drehmoment:	Max. 600 Ncm
Anzeige:	Drehzahl und Drehmoment
Rührwerkzeug:	2 Rührebenen Propellerrührer und Ankerrührer
Gasuhr / Gasbeutel	
Messbereich:	1...60 l/h; Auflösung: 2,5 ml
Gasbeutel:	Volumen 10 Liter als Probepuffer für die Gasqualitätsmessung
Gasqualitätsmesssystem	
CH ₄ :	Messbereich: 0...100 Vol. %; Messprinzip IR
CO ₂ :	Messbereich: 0...100 Vol. %; Messprinzip IR
H ₂ S:	Messbereich: 0...5000 ppm; Messprinzip elektrochemische Messzelle
O ₂ :	Messbereich: 0...25 Vol. %; Messprinzip elektrochemisch Messzelle
Ausstattungsmerkmal:	Messgaskühler
SENSOcontrol	
Speicher- und Bedieneinheit	Anzeige pH-Wert, Temperatur und Gasmenge – inkl. Graphischer Darstellung und tabellarischer Ausgabe der Messwerte
Einstellbare Parameter:	u.a. asynchrone Schaltung des Rührwerkes - Option - pH-Wert Einstellung mit 2-Kanal Schlauchpumpe und Vorlage für Säure und Base
Softwareeigenschaften	
Software:	Biogas-control
Aufstellfläche/ Stativsystem	
BTP2-Modul:	Breite: 50 cm; Tiefe: 65 cm; Höhe: 240 cm - je Modul
Änderungen im Sinne des technischen Fortschritts vorbehalten!	



UMWELTLEISTUNGEN

Umwelt- und Ingenieurtechnik GmbH Dresden
Postfach 80 01 40, 01101 Dresden, Deutschland
Zum Windkanal 21, 01109 Dresden, Deutschland

Telefon: +49 351 88646-82
Fax: +49 351 8865774
E-Mail: vertrieb@uit-gmbh.de
Internet: www.uit-gmbh.de